



SUPRAFAȚĂ  
60 m<sup>2</sup>



CONSTRUCȚIE DIN  
1995



ETAJ  
1 / 4



BĂI  
1



198.000 €

## Dotări

- Iluminat stradal
- Mijloace de transport în comun
- Utilități generale - Apă
- Utilități generale - Canalizare
- Utilități generale - Curent



URMĂREȘTE-NE PE SOCIAL MEDIA:

 facebook

DATE DE CONTACT:

Agentie +40 726 11 99  
88 / Evaluari +40 733 33  
09 87  
office@espaco.ro

ADRESĂ SEDIU:

Str. Maltopol nr. 23, etajul 3,  
Sector 1, Bucuresti, Romania  
office@espaco.ro

- Utilități generale - Gaz
- Utilități generale - Internet
- Calorifere
- Pereți - Vopsea lavabilă
- Nemobilat
- Lift
- WC Serviciu

## Descriere

Vanzare apartament deosebit potrivit atat pentru rezidenta cat si ca birou. Apartamentul in suprafata utila de 60 mp si situat la etajul I cu vedere pe spate catre strada Puskin, este format din 2 camere decomandate, 1 baie, 1 bucatarie, 1 spatiu de depozitare, 2 balcoane si necesita renovare.

Imobilul P+4, construit in 1996, are scara blocului imbracata in marmura de Ruschita, ceea ce confera un aspect deosebit intregului ansamblu interior si este situat pe Bdul Primaverii - cea mai ravnita si mai frumoasa zona imobiliara din Bucuresti.

Apartmentul nu are probleme juridice, se vinde cu actele la zi, proiect, oferte si consultanta de reamenajare inclusa.

Pret:

198.000 euro in forma actuala

250.000 de euro la cheie conform randarilor.

## Galerie



URMĂREȘTE-NE PE SOCIAL MEDIA:

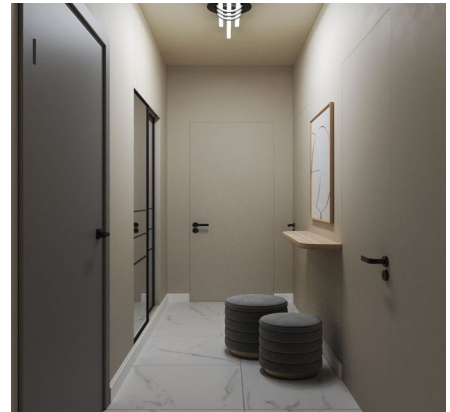
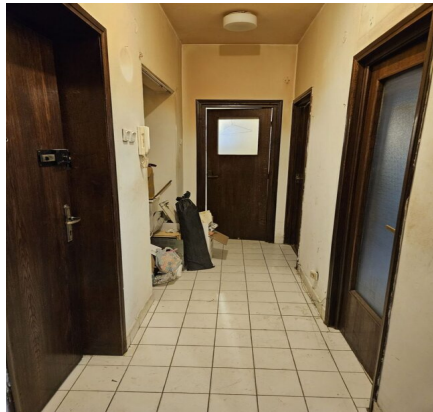
 facebook

DATE DE CONTACT:

Agentie +40 726 11 99  
88 / Evaluari +40 733 33  
09 87  
[office@espaco.ro](mailto:office@espaco.ro)

ADRESĂ SEDIU:

Str. Maltopol nr. 23, etajul 3,  
Sector 1, Bucuresti, Romania  
[office@espaco.ro](mailto:office@espaco.ro)



URMĂREȘTE-NE PE SOCIAL MEDIA:

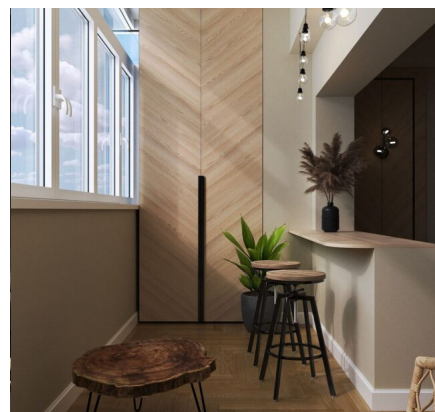
 facebook

DATE DE CONTACT:

Agentie +40 726 11 99  
88 / Evaluari +40 733 33  
09 87  
office@espaco.ro

ADRESĂ SEDIU:

Str. Maltopol nr. 23, etajul 3,  
Sector 1, Bucuresti, Romania  
office@espaco.ro



URMĂREȘTE-NE PE SOCIAL MEDIA:

 facebook

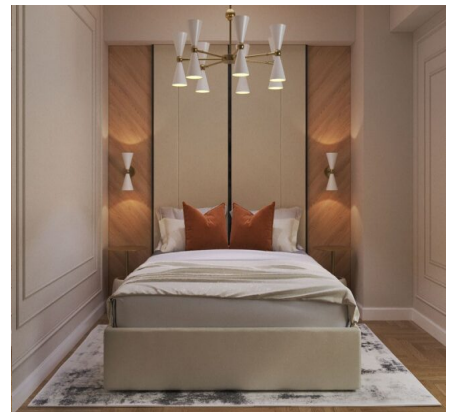
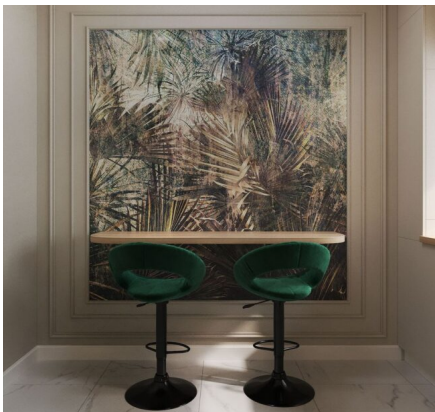


DATE DE CONTACT:

Agentie +40 726 11 99  
88 / Evaluari +40 733 33  
09 87  
office@espaco.ro

ADRESĂ SEDIU:

Str. Maltopol nr. 23, etajul 3,  
Sector 1, Bucuresti, Romania  
office@espaco.ro



URMĂREȘTE-NE PE SOCIAL MEDIA:

f facebook

DATE DE CONTACT:

Agentie +40 726 11 99  
88 / Evaluari +40 733 33  
09 87  
office@espaco.ro

ADRESĂ SEDIU:

Str. Maltopol nr. 23, etajul 3,  
Sector 1, Bucuresti, Romania  
office@espaco.ro



URMĂREȘTE-NE PE SOCIAL MEDIA:

 facebook

DATE DE CONTACT:

Agentie +40 726 11 99  
88 / Evaluari +40 733 33  
09 87  
office@espaco.ro

ADRESĂ SEDIU:

Str. Maltopol nr. 23, etajul 3,  
Sector 1, Bucuresti, Romania  
office@espaco.ro



URMĂREȘTE-NE PE SOCIAL MEDIA:

 facebook

DATE DE CONTACT:

Agentie +40 726 11 99  
88 / Evaluari +40 733 33  
09 87  
[office@espaco.ro](mailto:office@espaco.ro)

ADRESĂ SEDIU:

Str. Maltopol nr. 23, etajul 3,  
Sector 1, Bucuresti, Romania  
[office@espaco.ro](mailto:office@espaco.ro)