

SUPRAFATĂ  
313 m<sup>2</sup>



NUMĂR CAMERE  
8



3.600 € / lună

## Descriere

Spatiul este format din laborator de productie cofetarie si magazin de vanzare.

Laboratorul este complet utilat si dotat pentru activitatea de productie cofetarie/patiserie, respectand fluxul tehnologic.

Este amenajat de la zero de cca 6luni, totul fiind nou, incluzand vitrinele de expunere in zona de vanzare.

Intrega amenajare si dotare apartine actualului chirias care poate fie sa vanda toate utilajele si vitrinele, fie le poate inchiria.

Ulterior se preia contractul de inchiriere direct cu proprietarul spatiului.

La chirie se adauga un cost de mentenanta de 2.5euro/mp+TVA.



URMĂREȘTE-NE PE SOCIAL MEDIA:

 facebook

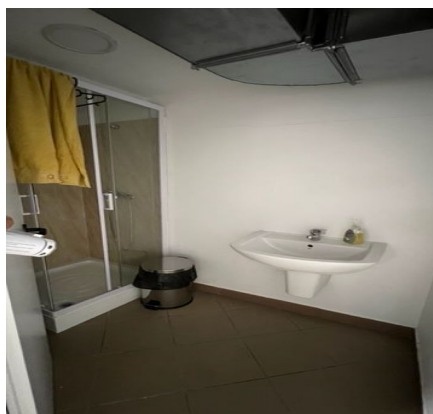
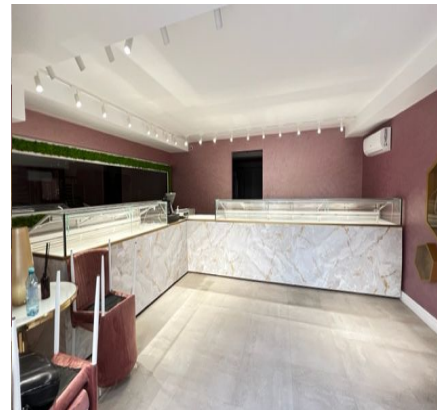
DATE DE CONTACT:

Agentie +40 726 11 99  
88 / Evaluari +40 733 33  
09 87  
office@espaco.ro

ADRESĂ SEDIU:

Str. Maltopol nr. 23, etajul 3,  
Sector 1, Bucuresti, Romania  
office@espaco.ro

## Galerie



URMĂREȘTE-NE PE SOCIAL MEDIA:

 facebook

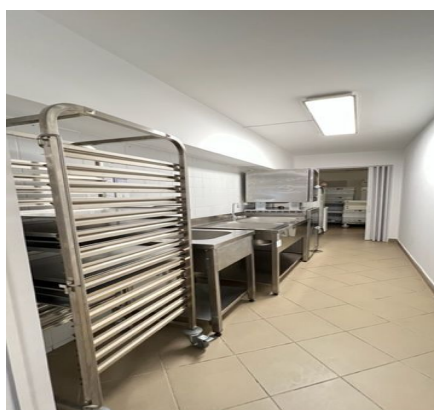
DATE DE CONTACT:

Agentie +40 726 11 99  
88 / Evaluari +40 733 33  
09 87  
office@espaco.ro

ADRESĂ SEDIU:

Str. Maltopol nr. 23, etajul 3,  
Sector 1, Bucuresti, Romania  
office@espaco.ro





URMĂREȘTE-NE PE SOCIAL MEDIA:

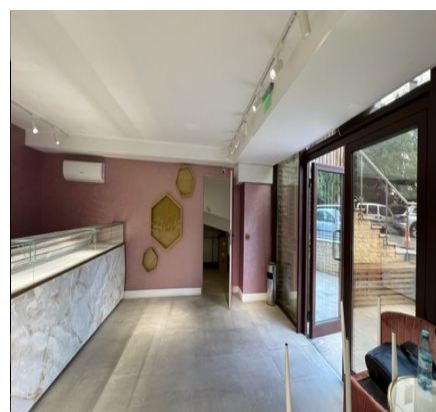
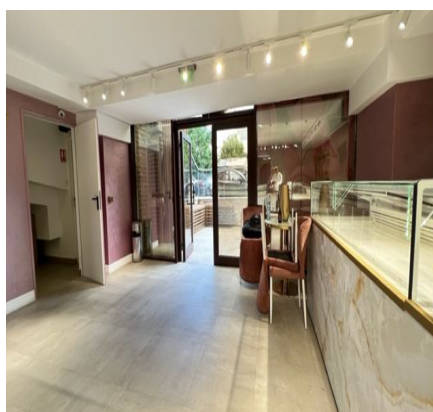
 facebook

DATE DE CONTACT:

Agentie +40 726 11 99  
88 / Evaluari +40 733 33  
09 87  
office@espaco.ro

ADRESĂ SEDIU:

Str. Maltopol nr. 23, etajul 3,  
Sector 1, Bucuresti, Romania  
office@espaco.ro



URMĂREȘTE-NE PE SOCIAL MEDIA:

 facebook

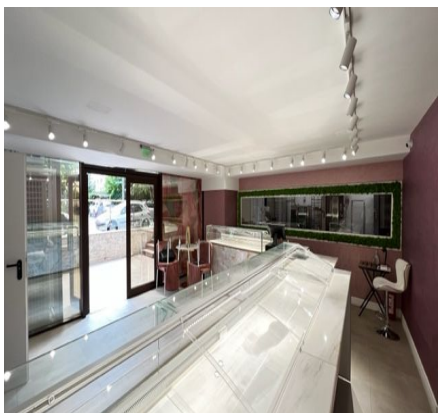


DATE DE CONTACT:

Agentie +40 726 11 99  
88 / Evaluari +40 733 33  
09 87  
office@espaco.ro

ADRESĂ SEDIU:

Str. Maltopol nr. 23, etajul 3,  
Sector 1, Bucuresti, Romania  
office@espaco.ro



URMĂREȘTE-NE PE SOCIAL MEDIA:

 facebook



DATE DE CONTACT:

Agentie +40 726 11 99  
88 / Evaluari +40 733 33  
09 87  
office@espaco.ro

ADRESĂ SEDIU:

Str. Maltopol nr. 23, etajul 3,  
Sector 1, Bucuresti, Romania  
office@espaco.ro