



CONSTRUCȚIE DIN
1996



NUMĂR CAMERE
15



SUPRAFAȚĂ CONSTRUITĂ
500 m²



SUPRAFAȚĂ TEREN
300 m²



969.000 €

Dotări

- Aer condiționat
- Aragaz
- Frigider
- Mașină de spălat rufe
- Mașină de spălat vase



URMĂREȘTE-NE PE SOCIAL MEDIA:

 facebook

DATE DE CONTACT:

Agentie +40 726 11 99
88 / Evaluari +40 733 33
09 87
office@espaco.ro

ADRESĂ SEDIU:

Str. Maltopol nr. 23, etajul 3,
Sector 1, Bucuresti, Romania
office@espaco.ro

- Scară interioară
- Şemineu
- Sistem de alarmă
- TV
- Iluminat stradal
- Mijloace de transport în comun
- Utilități generale - Apă
- Utilități generale - Canalizare
- Utilități generale - Curent
- Utilități generale - Gaz
- Utilități generale - Internet
- Contorizare - Apometre
- Contorizare - Contor căldură
- Contorizare - Contor electric
- Contorizare - Contor gaz
- Calorifere
- Centrală proprie
- Pereți - Vinarom
- Pereți - Vopsea lavabilă
- Nemobilat
- Boxă la subsol
- Curte
- Debara
- WC Serviciu

Descriere

Situata in cea mai exclusivista zona a Cartierului Floreasca si anume intre parcul Verdi si lacul Floreasca, vila pe care o propunem spre vanzare a fost construita in anul 1996 si a beneficiat de cele mai exotice finisaje disponibile la vremea respectiva.

In momentul de fata compartimentarile si finisajele sunt diferite si conforme DSP si ISU, deoarece, din anul 2012, in locatie functioneaza un centru rezidential pentru persoane vârstnice al carui contract se incheie in martie 2023.



URMĂREȘTE-NE PE SOCIAL MEDIA:

 facebook

DATE DE CONTACT:

Agentie +40 726 11 99
88 / Evaluari +40 733 33
09 87
office@espaco.ro

ADRESĂ SEDIU:

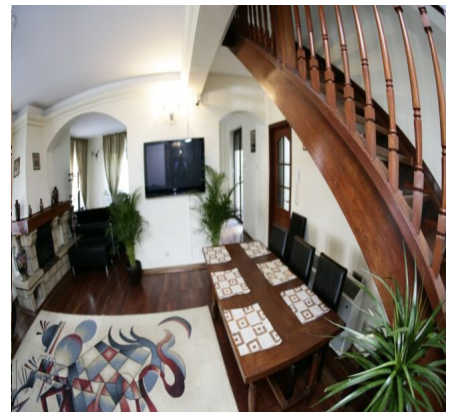
Str. Maltopol nr. 23, etajul 3,
Sector 1, Bucuresti, Romania
office@espaco.ro

Vila S+P+1+M de 500 mp construiti se poate vinde in configuratia actuala sau readusa la situatia initiala precum in pozele din 2012 atasate acestui anunt fiind ideala atat pentru un sediu de business (clinica, birou, afterschool, showroom,etc) cat si pentru rezidential.

Cartierul Floreasca este considerata una dintre cele mai bune zone de locuit ale Bucurestiului. Este o zona cu multe spatii verzi, cele mai apropiate parcuri fiind Verdi si Floreasca, o zona ideala pentru familiile de orice varsta, zona unde gasim sucursalele celor mai multe banci, multe restaurante si cafenele, piata agroalimentara, magazine alimentare, studiouri wellness dar si scoli, gradinite, licee de top.

Aceasta oferta apartine ESPACO Real Estate

Galerie



URMĂREȘTE-NE PE SOCIAL MEDIA:

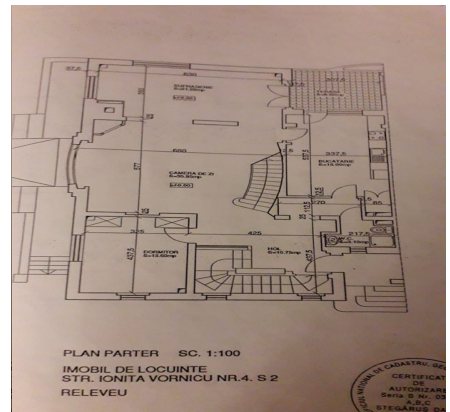
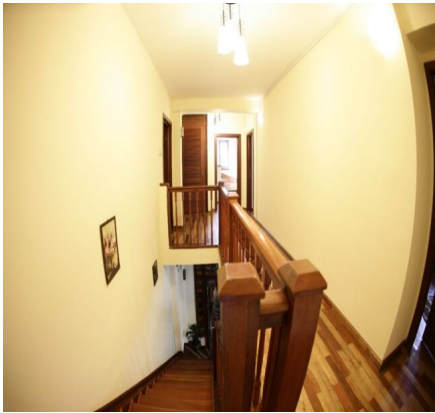
 facebook

DATE DE CONTACT:

Agentie +40 726 11 99
88 / Evaluari +40 733 33
09 87
office@espaco.ro

ADRESĂ SEDIU:

Str. Maltopol nr. 23, etajul 3,
Sector 1, Bucuresti, Romania
office@espaco.ro



URMĂREȘTE-NE PE SOCIAL MEDIA:

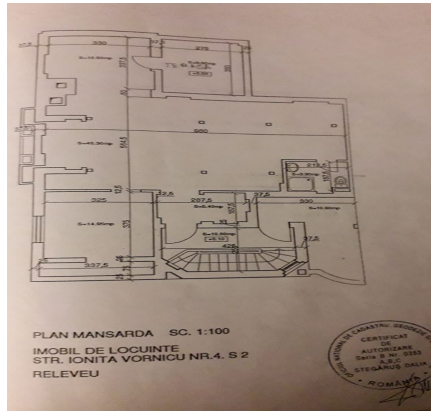
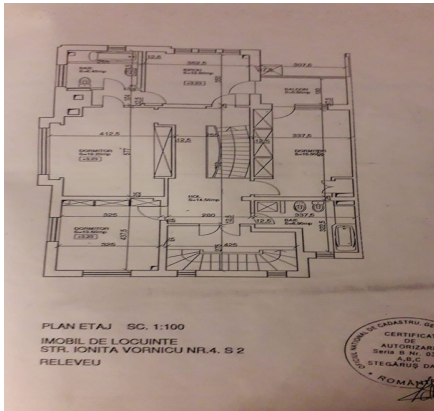
 facebook

DATE DE CONTACT:

Agentie +40 726 11 99
88 / Evaluari +40 733 33
09 87
office@espaco.ro

ADRESĂ SEDIU:

Str. Maltopol nr. 23, etajul 3,
Sector 1, Bucuresti, Romania
office@espaco.ro



URMĂREȘTE-NE PE SOCIAL MEDIA:

 facebook

DATE DE CONTACT:

Agentie +40 726 11 99
88 / Evaluari +40 733 33
09 87
office@espaco.ro

ADRESĂ SEDIU:

Str. Maltopol nr. 23, etajul 3,
Sector 1, Bucuresti, Romania
office@espaco.ro