



CONSTRUCȚIE DIN  
1950



NUMĂR CAMERE  
16



SUPRAFAȚĂ CONSTRUITĂ  
960 m<sup>2</sup>



SUPRAFAȚĂ TEREN  
1000 m<sup>2</sup>



3.200.000 €

## Dotări

- Aer condiționat
- Aragaz
- Frigider
- Mașină de spălat rufe
- Mașină de spălat vase



URMĂREȘTE-NE PE SOCIAL MEDIA:

f facebook

DATE DE CONTACT:

Agentie +40 726 11 99  
88 / Evaluari +40 733 33  
09 87  
office@espaco.ro

ADRESĂ SEDIU:

Str. Maltopol nr. 23, etajul 3,  
Sector 1, Bucuresti, Romania  
office@espaco.ro

- Scară interioară
- Şemineu
- Sistem de alarmă
- Iluminat stradal
- Mijloace de transport în comun
- Utilități generale - Apă
- Utilități generale - Canalizare
- Utilități generale - Curent
- Utilități generale - Gaz
- Utilități generale - Internet
- Contorizare - Apometre
- Contorizare - Contor căldură
- Contorizare - Contor electric
- Contorizare - Contor gaz
- Calorifere
- Centrală proprie
- Pereți - Piatră naturală
- Pereți - Vopsea lavabilă
- Boxă la subsol
- Curte
- Debara
- Irigații
- WC Serviciu

## Descriere

Va propunem spre vanzare o proprietate edificata in anul 1960 pe structura din grinzi, stalpi, cadre si plansee din beton si pereti din caramida plina, cu regim de inaltime de S+P+1+M, pozitionata in zona Dorobanti Capitale, cu deschidere la 3 strazi, doua deschideri de 23 metri liniari si o deschidere de 20 metri liniari, avand terenul in proprietate.

Vila este amplasata pe un teren de 1000 mp, are o amprenata de circa 300 mp si o suprafata defasurata de circa 900 mp si este compusa din 16 camere, 6 bai, 6 terase/balcoane si doua garaje si poate fi folosita atat in scop rezidential cat si comercial, sediu reprezentativ business date fiind deschiderile, dimensiunea proprietatii si pozitia deosebita.

Pentru detalii sau programarea unei vizionari, va stau la dispozitie.



URMĂREȘTE-NE PE SOCIAL MEDIA:

 facebook

DATE DE CONTACT:

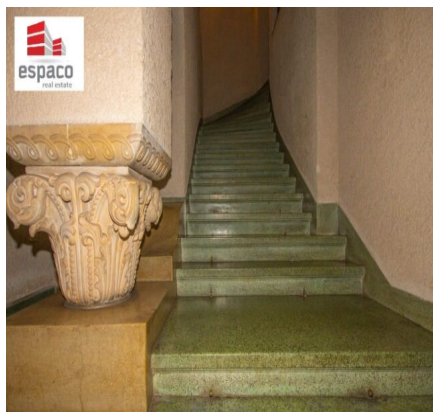
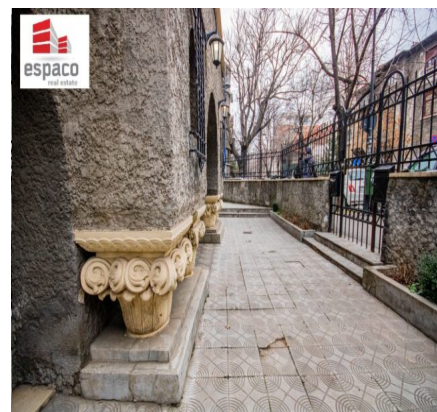
Agentie +40 726 11 99  
88 / Evaluari +40 733 33  
09 87  
[office@espaco.ro](mailto:office@espaco.ro)

ADRESĂ SEDIU:

Str. Maltopol nr. 23, etajul 3,  
Sector 1, Bucuresti, Romania  
[office@espaco.ro](mailto:office@espaco.ro)



## Galerie



URMĂREȘTE-NE PE SOCIAL MEDIA:

 facebook

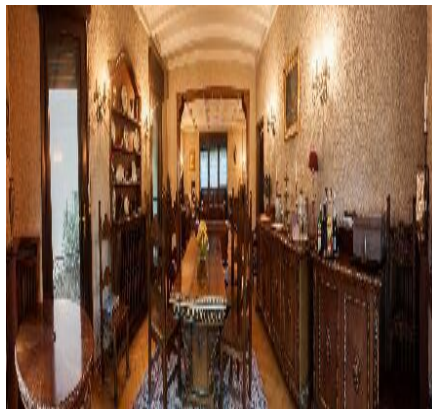
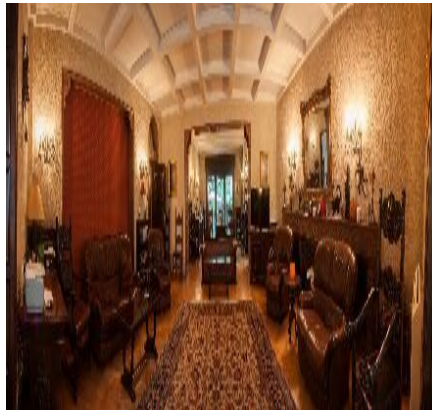
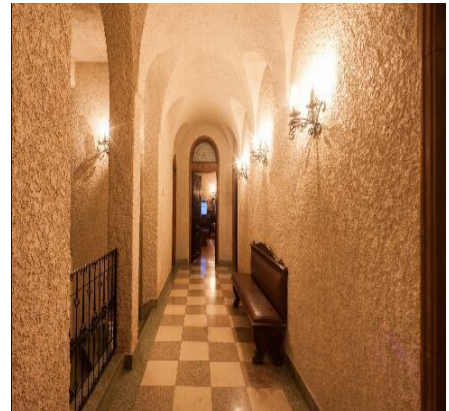
DATE DE CONTACT:

Agentie +40 726 11 99  
88 / Evaluari +40 733 33  
09 87  
office@espaco.ro

ADRESĂ SEDIU:

Str. Maltopol nr. 23, etajul 3,  
Sector 1, Bucuresti, Romania  
office@espaco.ro





URMĂREȘTE-NE PE SOCIAL MEDIA:

f facebook



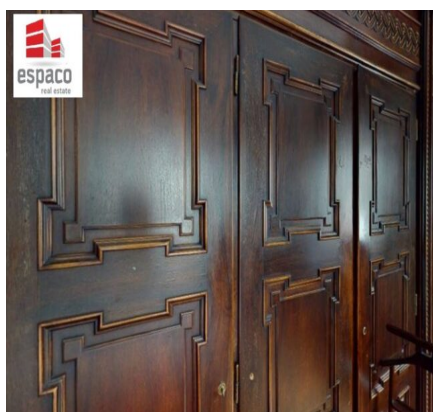
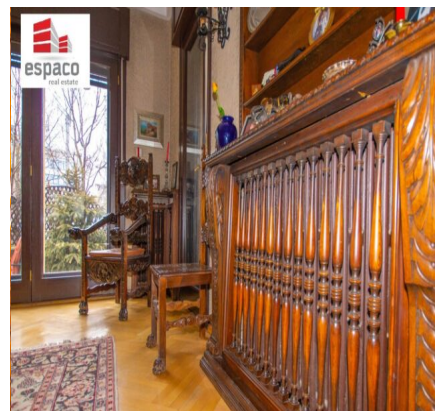
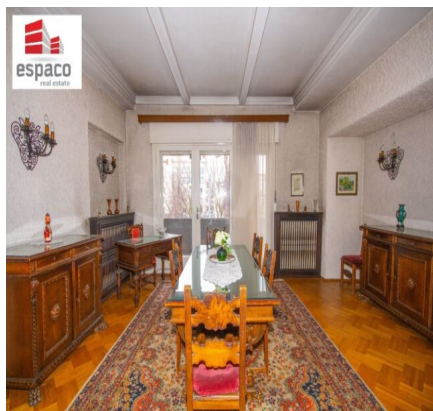
DATE DE CONTACT:

Agentie +40 726 11 99  
88 / Evaluari +40 733 33  
09 87  
office@espaco.ro

ADRESĂ SEDIU:

Str. Maltopol nr. 23, etajul 3,  
Sector 1, Bucuresti, Romania  
office@espaco.ro





URMĂREȘTE-NE PE SOCIAL MEDIA:

 facebook

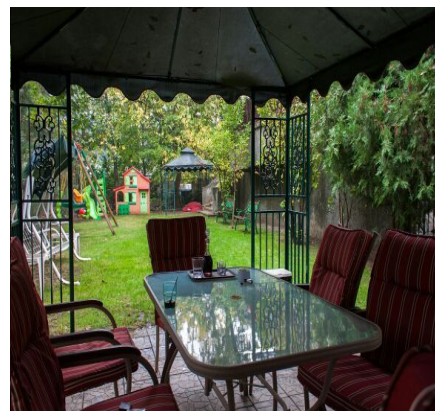
DATE DE CONTACT:

Agentie +40 726 11 99  
88 / Evaluari +40 733 33  
09 87  
office@espaco.ro

ADRESĂ SEDIU:

Str. Maltopol nr. 23, etajul 3,  
Sector 1, Bucuresti, Romania  
office@espaco.ro

Vila 850 mp stil maur cu deschidere la 3 strazi - Dorobanti Capitale - ESP00217RB



URMĂREȘTE-NE PE SOCIAL MEDIA:

 facebook



DATE DE CONTACT:

Agentie +40 726 11 99  
88 / Evaluari +40 733 33  
09 87  
[office@espaco.ro](mailto:office@espaco.ro)

ADRESĂ SEDIU:

Str. Maltopol nr. 23, etajul 3,  
Sector 1, Bucuresti, Romania  
[office@espaco.ro](mailto:office@espaco.ro)