



CONSTRUCȚIE DIN
2018



NUMĂR CAMERE
6



SUPRAFAȚĂ CONSTRUITĂ
750 m²



SUPRAFAȚĂ TEREN
355 m²



697.500 €

Dotări

- Aer condiționat
- Aragaz
- Frigider
- Mașină de spălat vase
- Scară interioară
- Șemineu
- Sistem de alarmă
- Utilități generale - Apă
- Utilități generale - Canalizare



URMĂREȘTE-NE PE SOCIAL MEDIA:

f facebook

DATE DE CONTACT:

Agentie +40 726 11 99
88 / Evaluari +40 733 33
09 87
office@espaco.ro

ADRESĂ SEDIU:

Str. Maltopol nr. 23, etajul 3,
Sector 1, Bucuresti, Romania
office@espaco.ro

- Utilități generale - Curent
- Utilități generale - Curent trifazic (380V)
- Utilități generale - Gaz
- Utilități generale - Internet
- Contorizare - Apometre
- Contorizare - Contor căldură
- Contorizare - Contor electric
- Contorizare - Contor gaz
- Calorifere
- Centrală proprie
- Încălzire prin pardoseală
- Termoficare
- Pereți - Vopsea lavabilă
- Curte
- Debara
- WC Serviciu

Descriere

Vila de lux P+2, este construita in 2018, cu finisaje de calitate exceptionala si arhitectura tip mediteranean. Are 550 mp utili, 750 mp construiti, amprenta la sol 176 mp si structura din beton. Aceasta impozanta constructie este situata intr-o zona extrem de linistita unde accesul se face pe strazi largi, asfaltate si luminate. Terenul are o suprafata de 355 mp, cu dubla deschidere pe doua strazi - in lungime de 40 ml. Curtea liberaeste de 180 mp. Impreuna cu cele din curte si cele din strada, numarul locurilor de parcare ajunge la 9 (noua!). In plus, cele 4 terase insumeaza 230 mp. Vederea de pe terasa de deasupra etajului 2, ofere o superba panorama asupra intregii zone.

Vila se vinde nemobilata si neutilata. .

Compartimentarea interioara a impus spatii extrem de generoase, atat pentru zona de zi, cat si pentru cea de noapte de la etaj. Zonele sunt conectate printr-o scara interioara impunatoare, cu „mana curenta” din inox si trepte placate cu marmura - o veritabila coloana vertebrala vizuala si stilistica a intregului ansamblu arhitectural. Cele patru dormitoare beneficiaza de 4 bai si acces catre balcoane si/sau terase.



URMĂREȘTE-NE PE SOCIAL MEDIA:

 facebook

DATE DE CONTACT:

Agentie +40 726 11 99
88 / Evaluari +40 733 33
09 87
office@espaco.ro

ADRESĂ SEDIU:

Str. Maltopol nr. 23, etajul 3,
Sector 1, Bucuresti, Romania
office@espaco.ro

Zona de living - dining - bucatarie are iesire spre una dintre terasele de la parter. Zona este delimitata de spatiul interior printr-un perete de sticla glisant, care completeaza fericit conceptia spatiilor vitrate si confera arealului o luminozitate naturala superba, Un perete-cortina, ce traverseaza parterul si etajul 1 al vilei si definitiveaza in chip elegant intreaga conceptie.

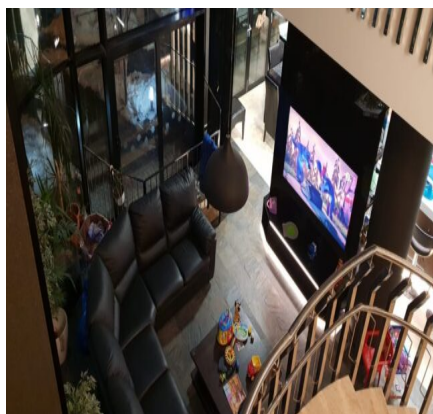
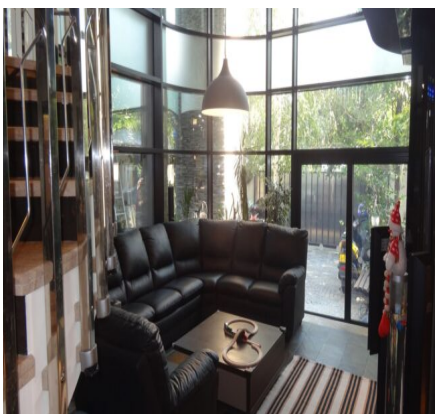
Constructia este gandita in stil modernist, adaptand formele cubice cu cele rotunde, in spiritul consacrat al neo-modernismului contextualist. Elementele formale moderniste se imbina cu forme rectangulare si volume puternic conturate, reinterpretate prin folosirea materialelor naturale - lemnul, ardezia, travertinul - care indulcesc pragmatismul urban al stilului ales.

Materialele de constructie si finisajele plaseaza imobilul in categoria „lux”, iar pozitia pe harta Bucurestiului ii confera ca atare atributul irezistibilitatii unei zone extrem de aerisite, linistite si conectate rapid si facil la supermarket-uri, gradinite, scoli, licee, sedii de banci si la „zbuciumul dezlantuit al orasului”.

Pret: 697.500 Euro - pret fara mobila

Aceasta oferta apartine Companiei Imobiliare ESPACO Real Estate, Cod Oferta ESP05895RB
Telefon: 0726.11.99.88/ 0752.289.033

Galerie



URMĂREȘTE-NE PE SOCIAL MEDIA:

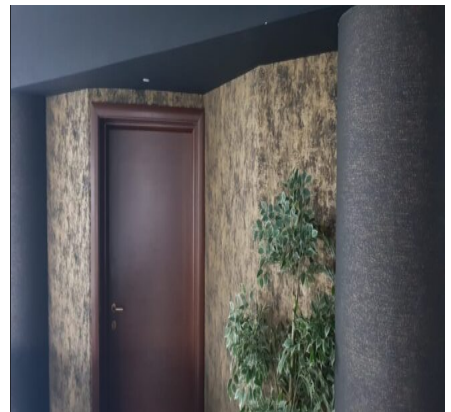
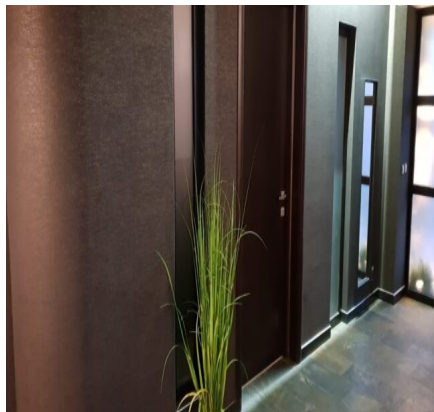
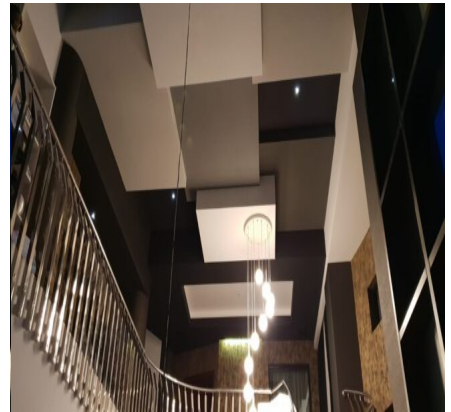
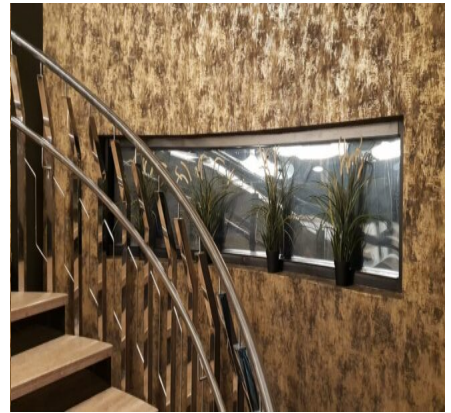
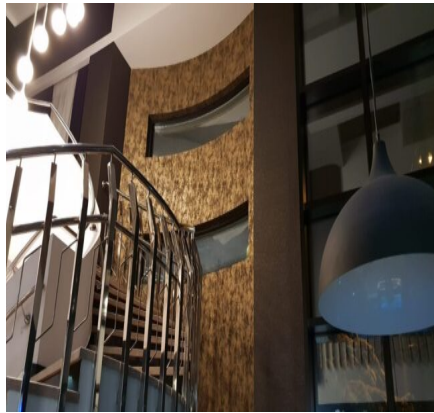
f facebook

DATE DE CONTACT:

Agentie +40 726 11 99
88 / Evaluari +40 733 33
09 87
office@espaco.ro

ADRESĂ SEDIU:

Str. Maltopol nr. 23, etajul 3,
Sector 1, Bucuresti, Romania
office@espaco.ro



URMĂREȘTE-NE PE SOCIAL MEDIA:

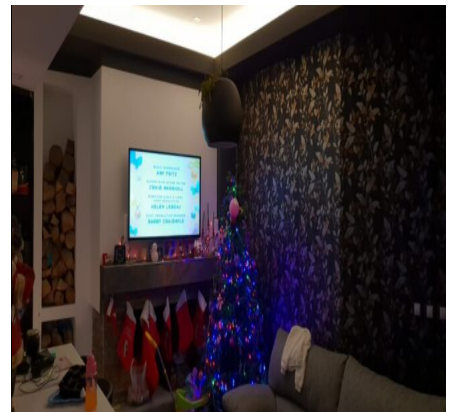
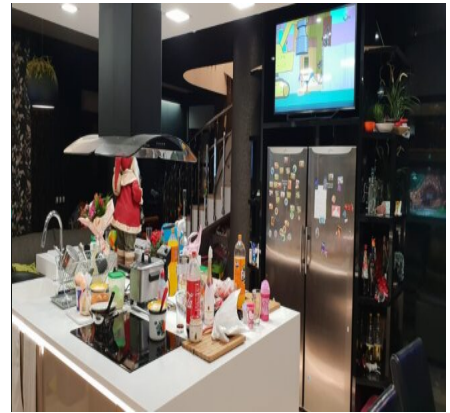
 facebook

DATE DE CONTACT:

Agentie +40 726 11 99
88 / Evaluari +40 733 33
09 87
office@espaco.ro

ADRESĂ SEDIU:

Str. Maltopol nr. 23, etajul 3,
Sector 1, Bucuresti, Romania
office@espaco.ro



URMĂREȘTE-NE PE SOCIAL MEDIA:

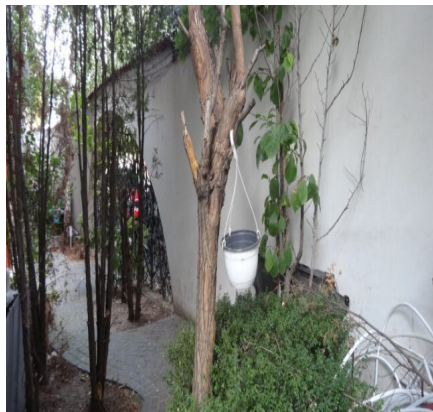
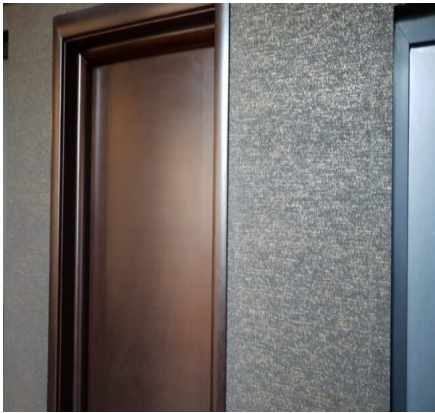
f facebook

DATE DE CONTACT:

Agentie +40 726 11 99
88 / Evaluari +40 733 33
09 87
office@espaco.ro

ADRESĂ SEDIU:

Str. Maltopol nr. 23, etajul 3,
Sector 1, Bucuresti, Romania
office@espaco.ro



URMĂREȘTE-NE PE SOCIAL MEDIA:

 facebook

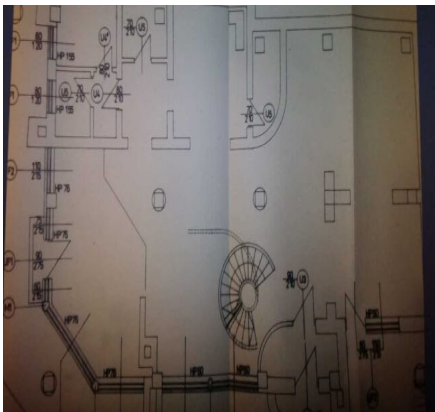
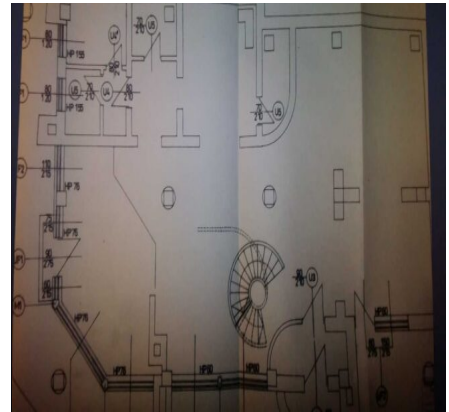
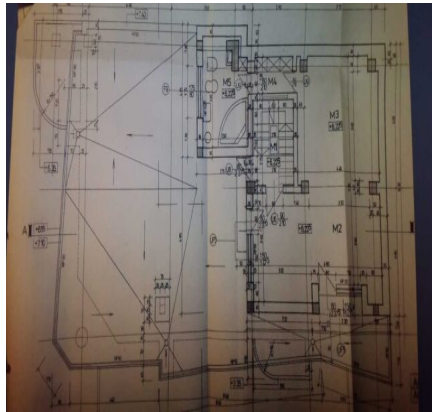
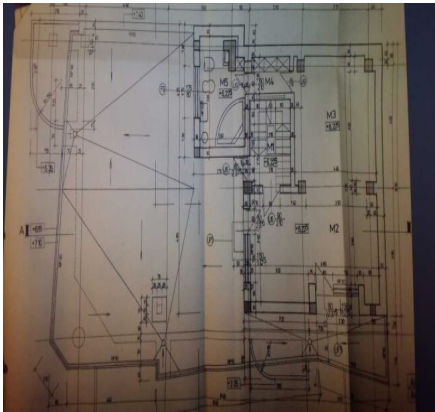
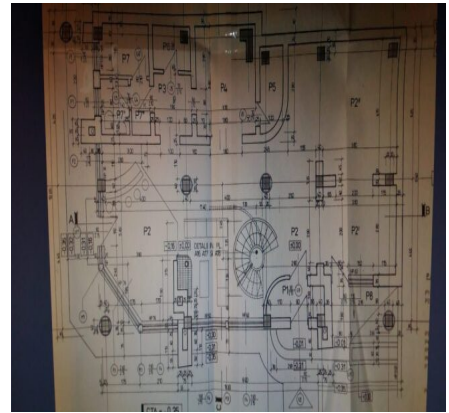


DATE DE CONTACT:

Agentie +40 726 11 99
88 / Evaluari +40 733 33
09 87
office@espaco.ro

ADRESĂ SEDIU:

Str. Maltopol nr. 23, etajul 3,
Sector 1, Bucuresti, Romania
office@espaco.ro



URMĂREȘTE-NE PE SOCIAL MEDIA:

 facebook



DATE DE CONTACT:

Agentie +40 726 11 99
88 / Evaluari +40 733 33
09 87
office@espaco.ro

ADRESĂ SEDIU:

Str. Maltopol nr. 23, etajul 3,
Sector 1, Bucuresti, Romania
office@espaco.ro