



CONSTRUCȚIE DIN  
1997



NUMĂR CAMERE  
8



SUPRAFAȚĂ CONSTRUITĂ  
1000 m<sup>2</sup>



SUPRAFAȚĂ TEREN  
600 m<sup>2</sup>



625.000 €

## Dotări

- Aer condiționat
- Scară interioară



URMĂREȘTE-NE PE SOCIAL MEDIA:

 facebook

DATE DE CONTACT:

Agentie +40 726 11 99  
88 / Evaluari +40 733 33  
09 87  
office@espaco.ro

ADRESĂ SEDIU:

Str. Maltopol nr. 23, etajul 3,  
Sector 1, Bucuresti, Romania  
office@espaco.ro

- Şemineu
- Iluminat stradal
- Mijloace de transport în comun
- Utilități generale - Apă
- Utilități generale - Canalizare
- Utilități generale - Curent
- Utilități generale - Gaz
- Utilități generale - Internet
- Contorizare - Contor gaz
- Calorifere
- Centrală proprie
- Pereți - Vopsea lavabilă
- Curte
- Debara
- Saună
- WC Serviciu

## Descriere

Vanzare vila reprezentativa, cu regim de inaltime S+P+1, zona Jiului/Soseaua Chitila.

Vila are o suprafata totala de peste 900 mp, 5 terase insumand aproximativ 300 mp.  
Suprafata utila este de aproximativ 600 mp, 7 grupuri sanitare (bai + WC-uri de serviciu).  
Suprafata construita la sol de 260 mp, living si dining de 160 mp.  
Pardoseala este placata integral in marmura, iar scara interioara constituie coloana centrala de referinta a vilei.  
Terenul aferent constructiei este de 600 mp, curtea libera avand aproximativ 300 mp.  
La subsol se afla un garaj pentru doua autoturisme si numeroase camere destinate prin proiect relaxarii.

Vila a fost construita intre 1995 si 1996 cu materiale de cea mai buna calitate pentru acea perioada.  
Necesita renovare.  
Potentialul vilei este exceptional, avand in vedere raportul suprafata utila/suprafata teren/preț.



URMĂREȘTE-NE PE SOCIAL MEDIA:

 facebook

DATE DE CONTACT:

Agentie +40 726 11 99  
88 / Evaluari +40 733 33  
09 87  
[office@espaco.ro](mailto:office@espaco.ro)

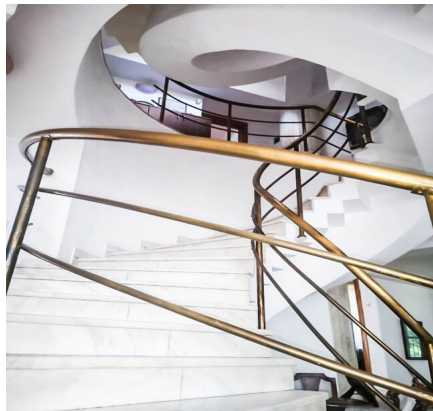
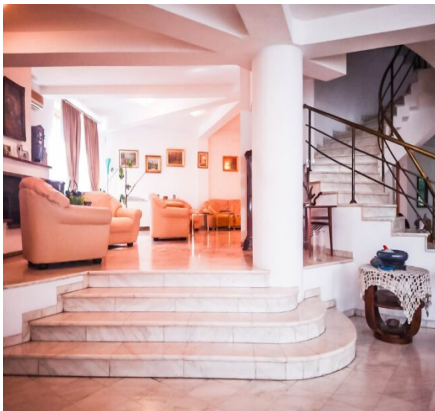
ADRESĂ SEDIU:

Str. Maltopol nr. 23, etajul 3,  
Sector 1, Bucuresti, Romania  
[office@espaco.ro](mailto:office@espaco.ro)

Pret: 625.000 euro

Oferta apartine companiei imobiliare Espaco. Cod Oferta ESP06260RB.  
Pentru mai multe amanunte, nu ezitati sa ne contactati: 0752.289.033.

## Galerie



URMĂREȘTE-NE PE SOCIAL MEDIA:

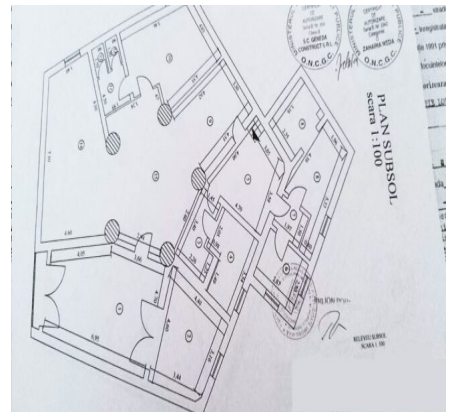
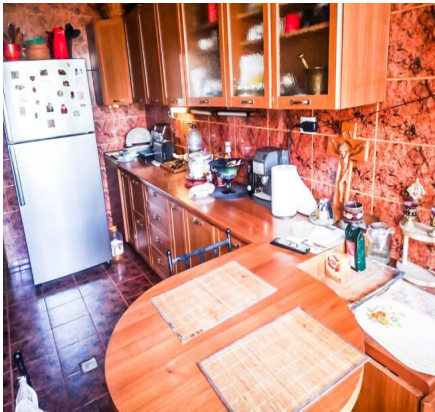
 facebook

DATE DE CONTACT:

Agentie +40 726 11 99  
88 / Evaluari +40 733 33  
09 87  
office@espaco.ro

ADRESĂ SEDIU:

Str. Maltopol nr. 23, etajul 3,  
Sector 1, Bucuresti, Romania  
office@espaco.ro



URMĂREȘTE-NE PE SOCIAL MEDIA:

 facebook

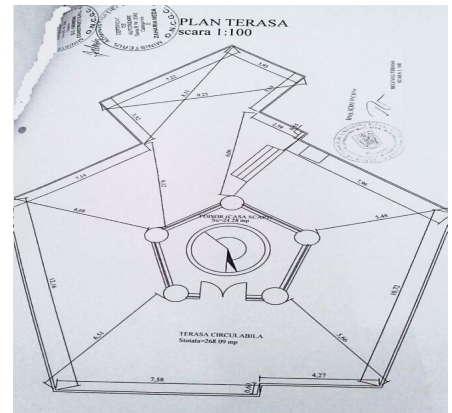
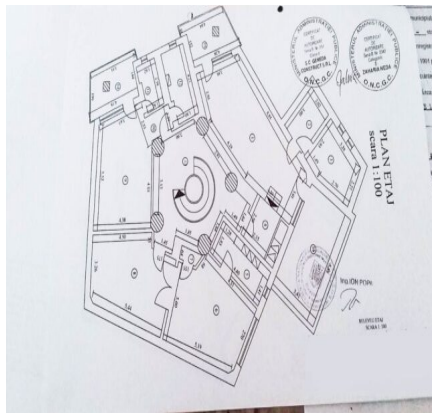
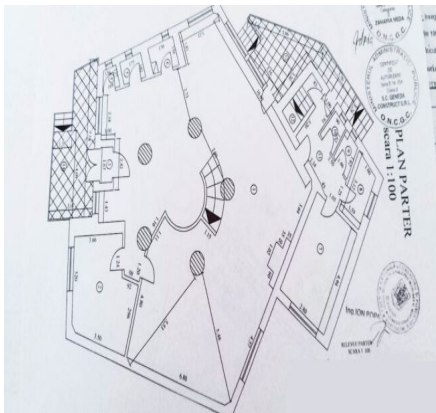


DATE DE CONTACT:

Agentie +40 726 11 99  
88 / Evaluari +40 733 33  
09 87  
office@espaco.ro

ADRESĂ SEDIU:

Str. Maltopol nr. 23, etajul 3,  
Sector 1, Bucuresti, Romania  
office@espaco.ro



NR.	DESTINATIE INCAPERE	SUPERFATA UTILA (m2)
1	SUBSOOL	
2	GARAJ	10.31
3	TERASA	6.81
4	TERASA	8.88
5	TERASA	15.25
6	TERASA	2.50
7	TERASA	19.75
8	TERASA	15.71
9	TERASA	1.35
10	TERASA	1.35
11	TERASA	33.08
12	TERASA	218.79
<b>PATER</b>		
1	SALON DE ZI DIBIBLIOTECA SI	160.37
2	DINOT	14.27
3	VUCIUR	1.67
4	DEBATA	2.10
5	DEBATA	2.23
6	BUCATARIE	10.83
7	CAMARA	4.03
8	CAMARA	3.37
9	CULEOR	1.44
10	CULEOR	5.66
11	SCALU ACCES SUBSOOL	23.38
12	TERASA	19.33
13	TERASA	18.06
14	<b>TOTAL</b>	<b>216.79</b>
<b>ETAJ</b>		
1	DOBNIOR	20.03
2	DRESDO	0.00
3	BALU	5.38
4	DOBNIOR	6.77
5	DOBNIOR	19.73
6	DEBATA	1.10
7	LIVING	21.96
8	DOBNIOR	23.46
9	OFICIU	2.21
10	DRESDO	4.16
11	BALU	7.88
12	CASA SCARI	33.08
13	TERASA	184.04
14	TERASA	7.95
15	TERASA	7.40
16	TERASA	20.03
17	<b>TOTAL</b>	<b>274.44</b>
18	TERASA CIRCULABILA	268.09
19	<b>TOTAL GENERAL</b>	<b>542.62</b>

URMARESTE-NE PE SOCIAL MEDIA:

 facebook



DATE DE CONTACT:

Agentie +40 726 11 99  
88 / Evaluari +40 733 33  
09 87  
office@espaco.ro

ADRESA SEDIU:

Str. Maltozol nr. 23, etajul 3,  
Sector 1, Bucuresti, Romania  
office@espaco.ro