



URMĂREȘTE-NE PE SOCIAL MEDIA:

 facebook

DATE DE CONTACT:

Agentie +40 726 11 99  
88 / Evaluari +40 733 33  
09 87  
[office@espaco.ro](mailto:office@espaco.ro)

ADRESĂ SEDIU:

Str. Maltopol nr. 23, etajul 3,  
Sector 1, Bucuresti, Romania  
[office@espaco.ro](mailto:office@espaco.ro)



CONSTRUCȚIE DIN  
1930



NUMĂR CAMERE  
28



SUPRAFAȚĂ CONSTRUITĂ  
984.8 m<sup>2</sup>



SUPRAFAȚĂ TEREN  
390.2 m<sup>2</sup>



11.032 € / lună

## Dotări

- Iluminat stradal
- Mijloace de transport în comun
- Utilități generale - Apă
- Utilități generale - Canalizare
- Utilități generale - Curent
- Utilități generale - Curent trifazic (380V)
- Utilități generale - Gaz
- Utilități generale - Internet
- Nemobilat
- Boxă la subsol
- Curte
- Debara

## Descriere

Va oferim spre inchiriere o proprietate unica, ce se remarca prin amplasare, suprafetele generoase si detaliile arhitectonice.

Aceasta este pozitionata in cartierul Primaverii, in imediata apropiere a Pietei Charles de Gaulle. Vila este compusa din demisol, parter, 2 etaje si mansarda.

Are o suprafata de 984 mp, iar mansarda poate fi extinsa, atingandu-se o suprafata totala de aproximativ 1200 mp.

Renovarile vor fi facute de viitorul chirias iar costurile vor fi deduse din chirie intr-o forma negociata de comun acord.

Aceasta oferta apartine companiei imobiliare ESPACO. Cod Oferta ESP06035RB.

Pentru mai multe detalii, va rugam sa ne contactati: 0726.11.99.88.



URMĂREȘTE-NE PE SOCIAL MEDIA:

 facebook

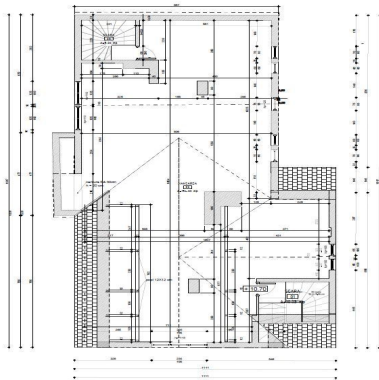
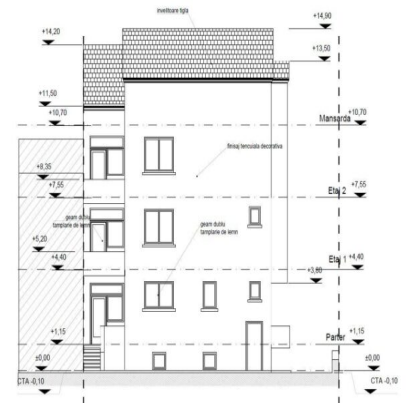
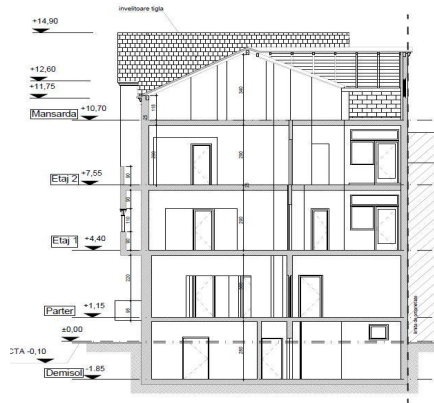
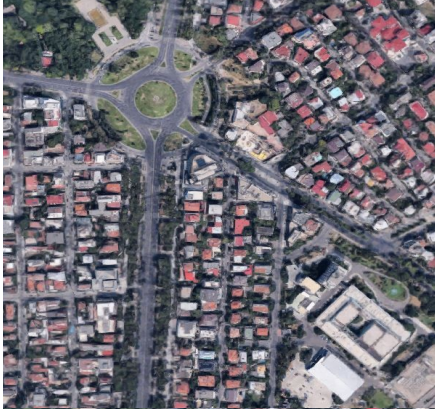
DATE DE CONTACT:

Agentie +40 726 11 99  
88 / Evaluari +40 733 33  
09 87  
office@espaco.ro

ADRESĂ SEDIU:

Str. Maltopol nr. 23, etajul 3,  
Sector 1, Bucuresti, Romania  
office@espaco.ro

## Galerie



URMĂREȘTE-NE PE SOCIAL MEDIA:

 facebook



DATE DE CONTACT:

Agentie +40 726 11 99  
88 / Evaluari +40 733 33  
09 87  
office@espaco.ro

ADRESĂ SEDIU:

Str. Maltopol nr. 23, etajul 3,  
Sector 1, Bucuresti, Romania  
office@espaco.ro