

Casa 7 camere si teren 1450 mp, Glina - ESP05062RB



CONSTRUCȚIE DIN  
1967



NUMĂR CAMERE  
7



SUPRAFAȚĂ CONSTRUITĂ  
215 m<sup>2</sup>



SUPRAFAȚĂ TEREN  
1450 m<sup>2</sup>



160.000 €

## Dotări

- Aer condiționat
- Aragaz



URMĂREȘTE-NE PE SOCIAL MEDIA:

facebook

DATE DE CONTACT:

Agentie +40 726 11 99  
88 / Evaluari +40 733 33  
09 87  
office@espaco.ro

ADRESĂ SEDIU:

Str. Maltopol nr. 23, etajul 3,  
Sector 1, Bucuresti, Romania  
office@espaco.ro

- Frigider
- Mașină de spălat rufe
- TV
- Iluminat stradal
- Utilități generale - Apă
- Utilități generale - Curent
- Utilități generale - Gaz
- Utilități generale - Internet
- Calorifere
- Centrală proprie
- Pereți - Vopsea lavabilă
- Curte
- WC Serviciu

## Descriere

Vanzare casa 7 camere + 1450 mp teren, in comuna Glina.

De vanzare casa construita in 1967 pe parter, in comuna Glina, strazi asfaltate, iluminat stradal. Se compune din 2 clădiri - una principală cu 4 dormitoare, 1 sală de mese, 1 baie, bucătărie și terasă de 37 mp, iar clădirea secundară cu 2 dormitoare, living, baie și bucătărie deschisă.

Ambele corpuri de cladire au centrale termice individuale pe gaze si au fost izolate termic si integral renovate: gresie, parchet, faianta, usi interioare, geamuri termopan, instalatii electrice si sanitare, acoperis complet nou.

Terenul aferent proprietatii are o suprafata de 1450 mp si este amenajat extrem de frumos cu multa verdeata, pomi fructiferi si ornamentali, spatiu de joaca pentru copii, foisor de lemn in curte.

Zonele de acces si trecere sunt pavate cu dale de piatra colorata. Proprietatea are un gard de fatada din piatra si fier forjat. In zona pavata a curtii se pot parca lejer 3 autoturisme.

Imobilul beneficiaza de put propriu de apa dar si de racordare la alimentarea cu apa a comunei;



URMĂREȘTE-NE PE SOCIAL MEDIA:

 facebook

DATE DE CONTACT:

Agentie +40 726 11 99  
88 / Evaluari +40 733 33  
09 87  
office@espaco.ro

ADRESĂ SEDIU:

Str. Maltopol nr. 23, etajul 3,  
Sector 1, Bucuresti, Romania  
office@espaco.ro

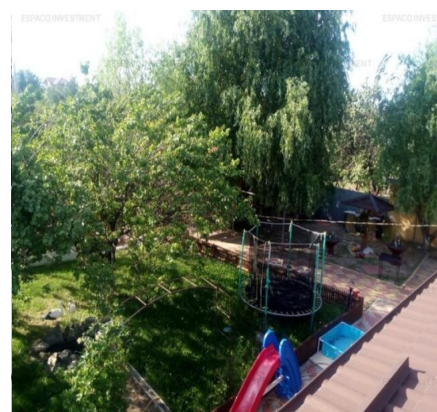
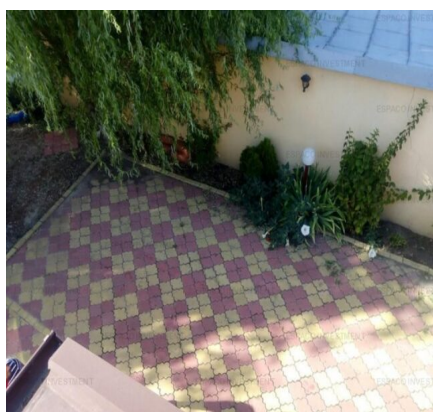
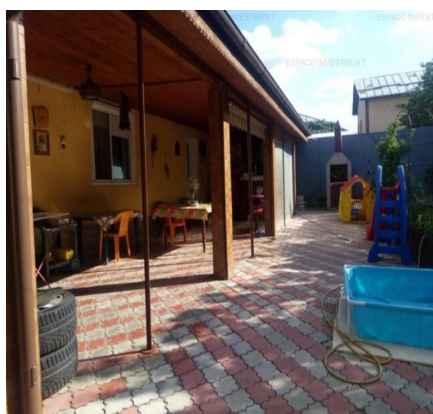
similar, exista o fosa septica proprie, insa exista posibilitatea racordarii imediate la canalizarea comunei.

Suprafata construita a celor doua corpuri de cladire este de aprox. 215 mp (136.4 mp corpul principal si 78.74 mp corpul secundar), asa cum reiese din schita.

Pret: 160.000 euro, negociabil

Aceasta oferta apartine Companiei Imobiliare ESPACO Investment Cod Oferta ESP05062RB.  
Telefon: 0752.289.033

## Galerie



URMĂREȘTE-NE PE SOCIAL MEDIA:

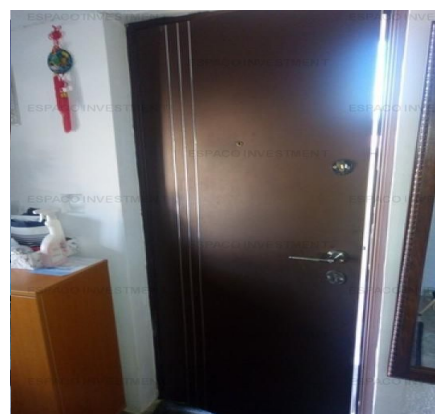
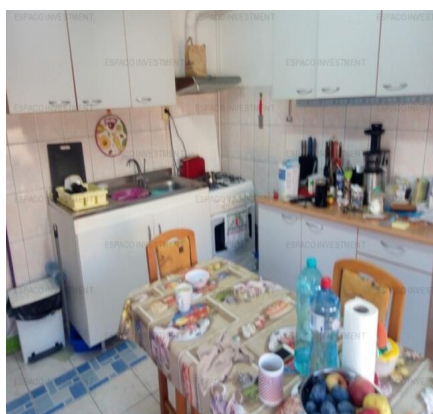
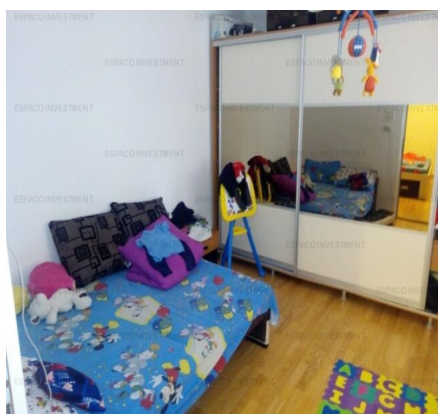
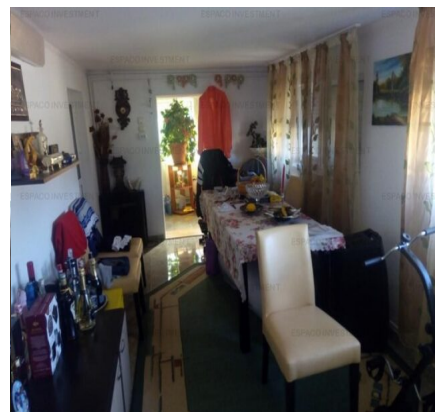
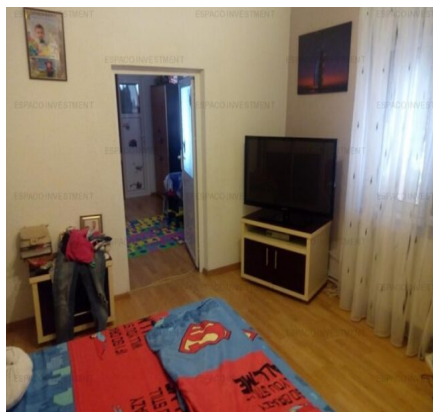
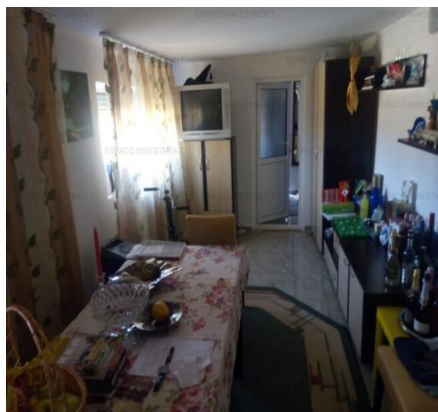
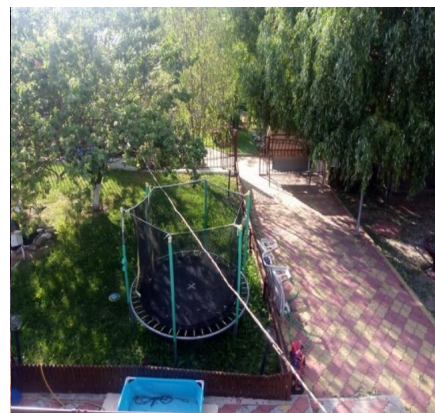
f facebook

DATE DE CONTACT:

Agentie +40 726 11 99  
88 / Evaluari +40 733 33  
09 87  
office@espaco.ro

ADRESĂ SEDIU:

Str. Maltopol nr. 23, etajul 3,  
Sector 1, Bucuresti, Romania  
office@espaco.ro



URMĂREȘTE-NE PE SOCIAL MEDIA:

 facebook



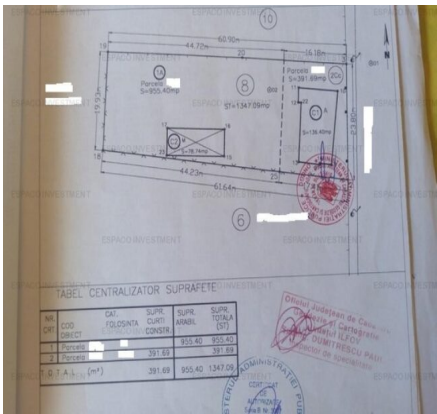
DATE DE CONTACT:

Agentie +40 726 11 99  
88 / Evaluari +40 733 33  
09 87  
office@espaco.ro

ADRESĂ SEDIU:

Str. Maltopol nr. 23, etajul 3,  
Sector 1, Bucuresti, Romania  
office@espaco.ro

Casa 7 camere si teren 1450 mp, Glina - ESP05062RB



URMĂREȘTE-NE PE SOCIAL MEDIA:

f facebook



DATE DE CONTACT:

Agentie +40 726 11 99  
88 / Evaluari +40 733 33  
09 87  
office@espaco.ro

ADRESĂ SEDIU:

Str. Maltopol nr. 23, etajul 3,  
Sector 1, Bucuresti, Romania  
office@espaco.ro