



CONSTRUCȚIE DIN
2012



NUMĂR CAMERE
5



SUPRAFAȚĂ CONSTRUITĂ
350 m²



SUPRAFAȚĂ TEREN
1300 m²



295.000 €

Dotări

- Aer condiționat
- Aeroterme
- Aragaz
- Frigider
- Mașină de spălat vase



URMĂREȘTE-NE PE SOCIAL MEDIA:

 facebook

DATE DE CONTACT:

Agentie +40 726 11 99
88 / Evaluari +40 733 33
09 87
office@espaco.ro

ADRESĂ SEDIU:

Str. Maltopol nr. 23, etajul 3,
Sector 1, Bucuresti, Romania
office@espaco.ro

- Scară interioară
- Şemineu
- Sistem de alarmă
- TV
- Iluminat stradal
- Mijloace de transport în comun
- Utilități generale - Apă
- Utilități generale - Curent
- Utilități generale - Fosă septică
- Utilități generale - Gaz
- Utilități generale - Internet
- Contorizare - Contor căldură
- Contorizare - Contor electric
- Calorifere
- Centrală proprie
- Pereți - Piatră naturală
- Pereți - Vopsea lavabilă
- Curte

Descriere

Situata in Moeciu de Jos, la mai putin de 8 km de Castelul Bran, proprietatea propusa de noi este unica de acest tip aflata la vanzare in zona aceea.

Marile atuuri al acestei proprietati sunt pozitionarea inalta ce ofera o vedere panoramica a muntilor, finisajele de lux de care dispune (granit, piatra, lemn,etc) , semineul pe lemne si mobilierul ce induce senzatia unui castel.

Constructia este dispusa pe parter si mansarda, fiind foarte practica si compartimentata dupa cum urmeaza:

Exterior: Acces auto cu parcare de pana la 10 masini, o terasa tip deck cu sezlong-uri, zona de barbeque si luat masa.

Subsol: Camera tehnica/centrala electrica 1 si depozitare

Parterul : Zona de lobby, zona de living si bucataria open-space, o baie, un dormitor si 1 terasa complet vitrata



URMĂREȘTE-NE PE SOCIAL MEDIA:

 facebook

DATE DE CONTACT:

Agentie +40 726 11 99
88 / Evaluari +40 733 33
09 87
office@espaco.ro

ADRESĂ SEDIU:

Str. Maltopol nr. 23, etajul 3,
Sector 1, Bucuresti, Romania
office@espaco.ro

Mansarda: Un hol de tip balcon peste living, 3 dormitoare cu bai individuale si o camera de depozitare/centrala electrica 2.

Proprietatea este finisata in cel mai mic detaliu, cu bun gust si la cele mai inalte exigente.

Beneficiaza de spatii verzi, foarte bine ingrijite si acces facil.
Constructia necesita mici renovari si cosmetizari dar per total este foarte bine intretinuta.
Poate fi exploatata atat in scop turistic, rezidential, cat si ca o casa de vacanta.

Terenul aferent permite dublarea suprafetei de locuit existente prin construirea unui nou corp dar si instalarea unui sistem de panouri fotovoltaice ce pot reduce costurile de intretinere a constructiei la minim.

Vanzarea imobilului se face cu tot mobilierul si dotarile prezentate.
Utilitati: Centrala, Curent electric, gaz, apa, fosa.

Pret vanzare 295.000 euro.

Aceasta oferta apartine agentiei imobiliare Espaco. Cod oferta ESP06310RB.
Pentru mai multe detalii si vizionari, ne puteti contacta la numarul 0726 11 99 88.

Galerie



URMĂREȘTE-NE PE SOCIAL MEDIA:

 facebook

DATE DE CONTACT:

Agentie +40 726 11 99
88 / Evaluari +40 733 33
09 87
office@espaco.ro

ADRESĂ SEDIU:

Str. Maltopol nr. 23, etajul 3,
Sector 1, Bucuresti, Romania
office@espaco.ro



URMĂREȘTE-NE PE SOCIAL MEDIA:

 facebook

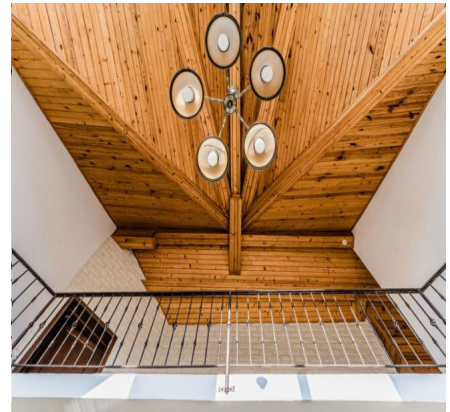


DATE DE CONTACT:

Agentie +40 726 11 99
88 / Evaluari +40 733 33
09 87
office@espaco.ro

ADRESĂ SEDIU:

Str. Maltopol nr. 23, etajul 3,
Sector 1, Bucuresti, Romania
office@espaco.ro



URMĂREȘTE-NE PE SOCIAL MEDIA:

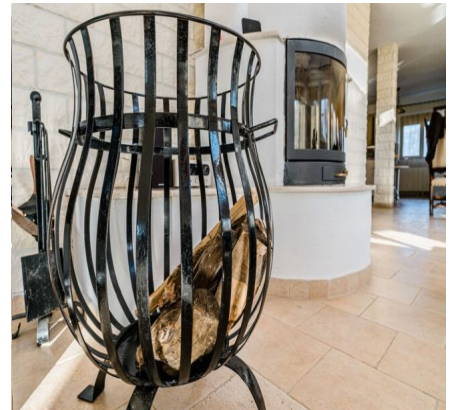
f facebook

DATE DE CONTACT:

Agentie +40 726 11 99
88 / Evaluari +40 733 33
09 87
office@espaco.ro

ADRESĂ SEDIU:

Str. Maltopol nr. 23, etajul 3,
Sector 1, Bucuresti, Romania
office@espaco.ro



URMĂREȘTE-NE PE SOCIAL MEDIA:

f facebook

DATE DE CONTACT:

Agentie +40 726 11 99
88 / Evaluari +40 733 33
09 87
office@espaco.ro

ADRESĂ SEDIU:

Str. Maltopol nr. 23, etajul 3,
Sector 1, Bucuresti, Romania
office@espaco.ro



URMĂREȘTE-NE PE SOCIAL MEDIA:

 facebook



DATE DE CONTACT:

Agentie +40 726 11 99
88 / Evaluari +40 733 33
09 87
office@espaco.ro

ADRESĂ SEDIU:

Str. Maltopol nr. 23, etajul 3,
Sector 1, Bucuresti, Romania
office@espaco.ro