



SUPRAFAȚĂ  
120 m<sup>2</sup>



CONSTRUCȚIE DIN  
2012



ETAJ  
5 / 5



BĂI  
2



1.500 € / lună

## Dotări

- Aer condiționat
- Aragaz
- Frigider



URMĂREȘTE-NE PE SOCIAL MEDIA:

 facebook

DATE DE CONTACT:

Agentie +40 726 11 99  
88 / Evaluari +40 733 33  
09 87  
office@espaco.ro

ADRESĂ SEDIU:

Str. Maltopol nr. 23, etajul 3,  
Sector 1, Bucuresti, Romania  
office@espaco.ro

- Mașină de spălat rufe
- Mașină de spălat vase
- Sistem de alarmă
- Iluminat stradal
- Mijloace de transport în comun
- Utilități generale - Apă
- Utilități generale - Canalizare
- Utilități generale - Curent
- Utilități generale - Gaz
- Utilități generale - Internet
- Contorizare - Apometre
- Contorizare - Contor căldură
- Contorizare - Contor electric
- Contorizare - Contor gaz
- Calorifere
- Centrală proprie
- Pereți - Vopsea lavabilă
- Boxă la subsol
- Debara
- Lift
- WC Serviciu

## Descriere

Avem plăcerea de a vă prezenta un apartament deosebit de spațios și bine împartit într-o zonă ultracentrală.

Situat la etaj 5 al unui bloc S+P+5 construit în 2012 și cu orientarea pe direcția Est, apartamentul dispune de o terasă largă și o priveliște extraordinară spre oraș.

Disponibilitate: 15.03.2025

Caracteristicile de bază ale apartamentului:

Suprafața de 120 mp utili / 160 mp total construiți

Semi de comandat, parțial mobilat și cu un living room de 50 mp

O bucatărie închisă și complet echipată

Terasă 24 mp, parțială închisă pentru living-room și dormitorul master;



URMĂREȘTE-NE PE SOCIAL MEDIA:

 facebook

DATE DE CONTACT:

Agentie +40 726 11 99  
88 / Evaluari +40 733 33  
09 87  
office@espaco.ro

ADRESĂ SEDIU:

Str. Maltoș nr. 23, etajul 3,  
Sector 1, București, România  
office@espaco.ro

1 x loc de parcare in garajul subteran;

Avantaje si facilitati:

Finisaje de lux (marmura, granit);  
Se inchiriaza partial mobilat.  
Bucatarie mobilata si utilata complet;  
Aer conditionat mascat in pereti pentru racire;  
Termostat in fiecare incapere pentru ajustarea temperaturii;  
Geamuri de tip termopan;  
Bai aerisite natural;  
Parchet din lemn masiv;  
Centrala termica proprie Viessman 33kw;  
Corpuri de iluminat Mobexpert;  
Bai dotate Romstal si Piastrelle;  
Costuri de intretinere reduce;  
Instalatie de purificare a apei;  
Boxa si spatii de depozitare multiple.

Locatie:

Proximitate fata de Piata Romana aflata la 5 minute de mers pe jos, sau de Piata Universitatii aflata la 10 minute de mers pe jos.

Zona are un potential grozav de afaceri.

Regasim Mega-Image in vecinatate, Universitatea de Limbi si Literaturi Straine, dar si restaurante, cluburi, zone de agrement si dispuneti de acces la linii STB.

Pret: 1500 euro/luna.



URMĂREȘTE-NE PE SOCIAL MEDIA:

 facebook

DATE DE CONTACT:

Agentie +40 726 11 99  
88 / Evaluari +40 733 33  
09 87  
office@espaco.ro

ADRESĂ SEDIU:

Str. Maltopol nr. 23, etajul 3,  
Sector 1, Bucuresti, Romania  
office@espaco.ro

## Galerie



URMĂREȘTE-NE PE SOCIAL MEDIA:

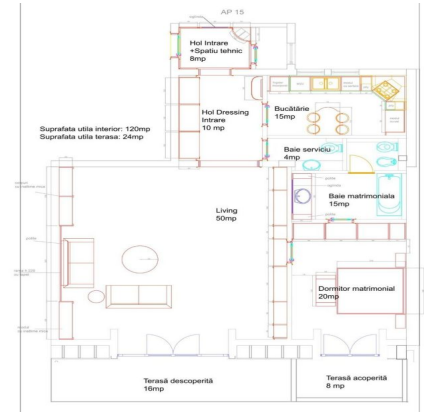
 facebook

DATE DE CONTACT:

Agentie +40 726 11 99  
88 / Evaluari +40 733 33  
09 87  
office@espaco.ro

ADRESĂ SEDIU:

Str. Maltopol nr. 23, etajul 3,  
Sector 1, Bucuresti, Romania  
office@espaco.ro



URMĂREȘTE-NE PE SOCIAL MEDIA:

 facebook



DATE DE CONTACT:

Agentie +40 726 11 99  
88 / Evaluari +40 733 33  
09 87  
office@espaco.ro

ADRESĂ SEDIU:

Str. Maltopol nr. 23, etajul 3,  
Sector 1, Bucuresti, Romania  
office@espaco.ro